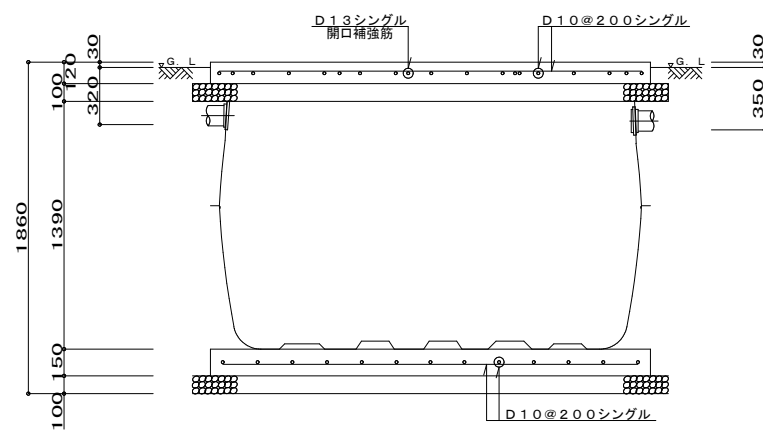
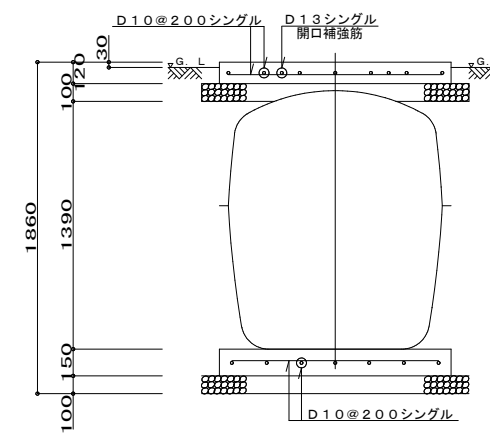


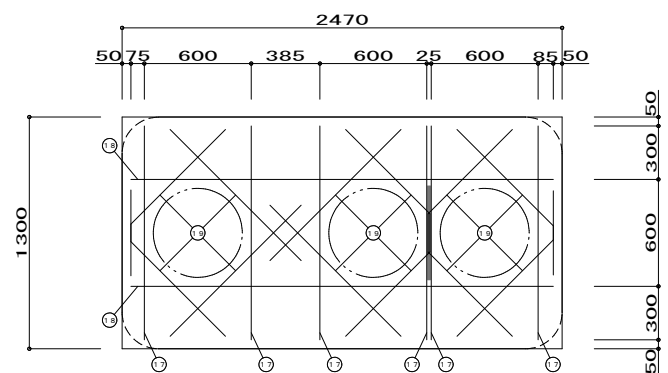
スラブ配筋図 1/30



軸方向断面配筋図 1/30

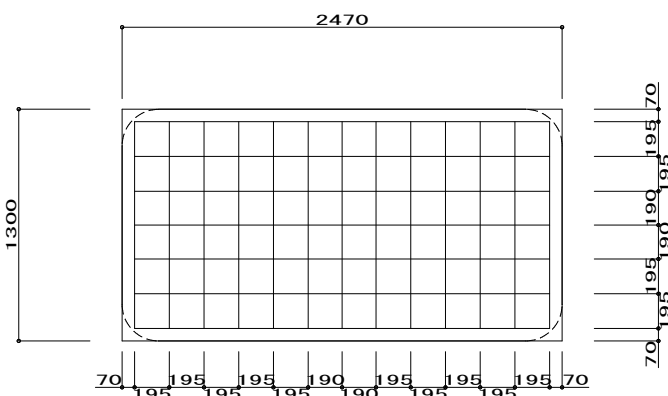


周方向断面配筋図 1/30



スラブ開口配筋図 1/30

一般事項
 コンクリート $F_c = 21 \text{ N/mm}^2$
 鉄筋 SD295A
 鉄筋かぶり スラブ 40
 ベース 60
 定着及継手 $40d$
 地業 砕石又はRC 40~0



ベース配筋図 1/30

スラブ鉄筋リスト				
No	名称	鉄筋径	長さ (mm)	本数
①	軸方向 (長辺)	D10	2370	4
②	軸方向 (長辺)	D10	150	2
③	軸方向 (長辺)	D10	80	1
④	軸方向 (長辺)	D10	540	2
⑤	軸方向 (長辺)	D10	390	1
⑥	軸方向 (長辺)	D10	180	2
⑦	軸方向 (長辺)	D10	30	1
⑧	軸方向 (長辺)	D10	160	2
⑨	軸方向 (長辺)	D10	90	1
⑩	周方向 (短辺)	D10	1200	4
⑪	周方向 (短辺)	D10	360	2
⑫	周方向 (短辺)	D10	300	6
⑬	周方向 (短辺)	D10	390	2
⑭	周方向 (短辺)	D10	350	2
⑮	周方向 (短辺)	D10	410	2
⑯	周方向 (短辺)	D10	380	4
⑰	開口補強筋	D13	1200	6
⑱	開口補強筋	D13	2370	2
⑲	開口補強筋	D13	1040	12
ベース鉄筋リスト				
	名称	鉄筋径	長さ (mm)	本数
	軸方向 (長辺)	D10	2330	7
	周方向 (短辺)	D10	1160	13
鉄筋重量リスト				
鉄筋径	単位重量 (kg/m)	総長 (m)	重量 (kg)	
D10	0.560	54.66	31	
D13	0.995	24.42	24	
		総重量 (kg)	55	

名称	CA-10 歩行者荷重			
	配筋図			
設計年月日	設計	検 査	図 番	縮 尺
2017.01.	***	***	*****	1/30