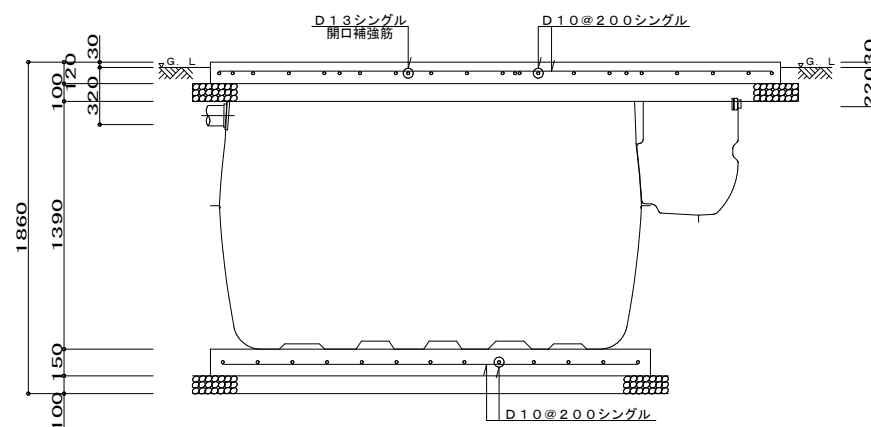
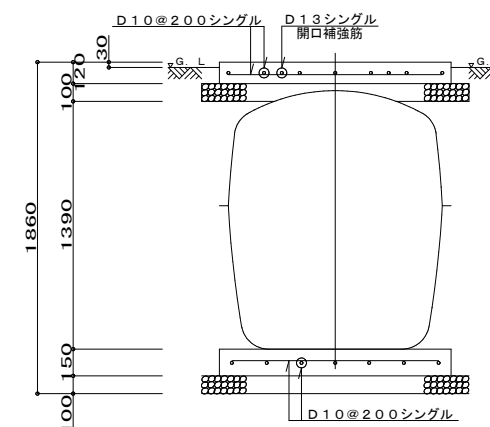


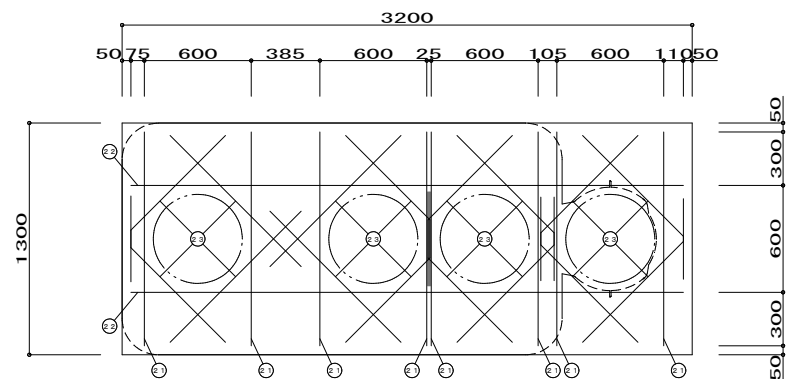
スラブ配筋図 1/30



軸方向断面配筋図 1/30

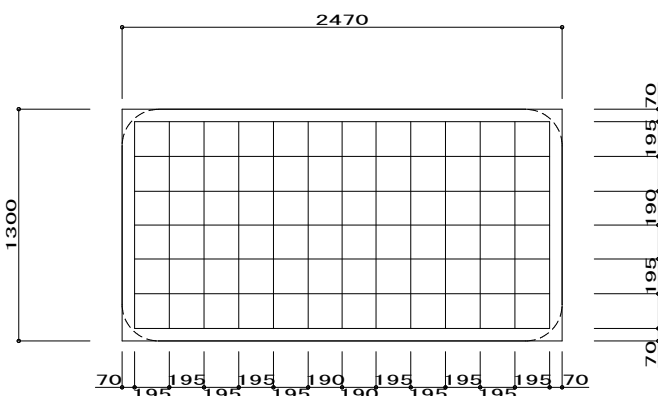


周方向断面配筋図 1/30



スラブ開口配筋図 1/30

一般事項	
コンクリート	$F_c = 21 \text{ N/mm}^2$
鉄筋	SD295A
鉄筋かぶり	スラブ 40
	ベース 60
定着及継手	40d
地業	砕石又はRC 40~0



ベース配筋図 1/30

スラブ鉄筋リスト				
No	名称	鉄筋径	長さ (mm)	本数
①	軸方向 (長辺)	D10	3100	4
②	軸方向 (長辺)	D10	150	2
③	軸方向 (長辺)	D10	540	2
④	軸方向 (長辺)	D10	180	2
⑤	軸方向 (長辺)	D10	260	2
⑥	軸方向 (長辺)	D10	190	2
⑦	軸方向 (長辺)	D10	80	1
⑧	軸方向 (長辺)	D10	390	1
⑨	軸方向 (長辺)	D10	100	1
⑩	軸方向 (長辺)	D10	110	1
⑪	周方向 (短辺)	D10	1200	5
⑫	周方向 (短辺)	D10	400	2
⑬	周方向 (短辺)	D10	300	8
⑭	周方向 (短辺)	D10	350	2
⑮	周方向 (短辺)	D10	390	2
⑯	周方向 (短辺)	D10	370	2
⑰	周方向 (短辺)	D10	410	2
⑱	周方向 (短辺)	D10	340	2
⑲	周方向 (短辺)	D10	320	2
⑳	周方向 (短辺)	D10	440	2
㉑	開口補強筋	D13	1200	8
㉒	開口補強筋	D13	3100	2
㉓	開口補強筋	D13	1040	16

ベース鉄筋リスト				
名称	鉄筋径	長さ (mm)	本数	
軸方向 (長辺)	D10	2330	7	
周方向 (短辺)	D10	1160	13	

鉄筋重量リスト			
鉄筋径	単位重量 (kg/m)	総長 (m)	重量 (kg)
D10	0.560	61.55	34
D13	0.995	32.44	32
総重量 (kg)			66

名称	CA-10ポンプ槽付 歩行者荷重			
	配筋図			
設計年月日	設計	検 査	図 番	縮 尺
2017・01・	***	***	*****	1/30